

# HP Police Constable

Previous Year Paper  
11 Aug, 2019



testbook

प्रश्न-पुस्तिका

Sr. No. 27415

**B**  
Series

रोल नं. (अंकों में) \_\_\_\_\_  
रोल नं. (शब्दों में) \_\_\_\_\_

समय : 60 मिनट

लिखित परीक्षा

अधिकतम अंक : 80

कृपया इस पृष्ठ को ध्यानपूर्वक पढ़ें।

**नोट :** प्रत्याशी केवल केन्द्र संचालक द्वारा घोषणा पर ही स्टीकर सील हटा कर इस पुस्तिका को खोलें, जाँच कर लें और सुनिश्चित कर लें कि इसमें 12 पृष्ठ हैं। सभी पृष्ठों पर दी गई Series पहले पृष्ठ पर ऊपर दी गई Series से मिला लें। यदि कोई त्रुटि पायें तो परीक्षा निरीक्षक से संपर्क करें।

महत्वपूर्ण निर्देश :

1. जो प्रत्याशी अपनी पुस्तिका के मुख्य पृष्ठ एवं उत्तर पुस्तिका में निर्दिष्ट स्थान पर अपना रोल नं. नहीं लिखेगा या गलत लिखेगा उसकी उत्तर पुस्तिका की न तो जाँच की जायेगी और न ही उसका परीक्षा परिणाम घोषित किया जायेगा।
2. प्रश्न पुस्तिका में 80 प्रश्न हैं। सभी प्रश्नों के अंक समान हैं।
3. सभी प्रश्न हल करें। नकारात्मक अंकन नहीं होगा।
4. प्रश्न उद्देश्य पूरक (objective type) है। उदाहरण के तौर पर  
प्रश्न : 8 ताजमहल का निर्माण ----- ने करवाया था।  
(A) शेरशाह (B) औरंगजेब  
(C) अकबर (D) शाहजहाँ

इस प्रश्न का सही उत्तर है शाहजहाँ। इसलिए आप उत्तर-पुस्तिका (OMR Sheet) के कॉलम (D) के नीचे प्रश्न 8 के सामने दिये गये खाली वृत्त को काले या नीले बाल प्वाइंट पेन से पूरा भर देंगे, जैसा कि नीचे दर्शाया गया है।

A B C D  
○ ○ ○ ●

5. प्रत्येक प्रश्न का केवल एक ही सही उत्तर है। यदि आप एक से अधिक उत्तर देंगे, तो गलत समझा जायेगा और उसका मूल्यांकन नहीं किया जायेगा। (बदलने, काटने, दोबारा लिखने या मिटाने से उत्तर को गलत समझा जायेगा)
6. जहाँ कहीं भी जगह दी गई हो उसे ही रफ/कच्चे कार्य के लिये प्रयोग करें। आपको उत्तर पुस्तिका (OMR Sheet) के किसी भी भाग को रफ/कच्चे कार्य के लिये उपयोग नहीं करना है।
7. किसी भी तरह से उत्तर-पुस्तिका को खराब न करें। गम्भीर रूप से नष्ट/खराब उत्तर पुस्तिका (OMR Sheet) के कारण आपको अयोग्य घोषित किया जा सकता है।
8. प्रत्याशी तब तक परीक्षा हॉल नहीं छोड़ेगा या बाहर नहीं जायेगा जब तक कि परीक्षा समय समाप्त नहीं हो जाता और वह अपनी उत्तर-पुस्तिका (OMR Sheet) परीक्षा में तैनात स्टाफ को नहीं दे देता।

1. एडमिरल ..... द्वारा 31 मई 2019 को भारतीय नौसेना के 24वें प्रमुख का कार्यभार ग्रहण किया:
 

(A) करणजीत सिंह	(B) कर्णवीर सिंह
(C) कर्मजीत सिंह	(D) कर्मवीर सिंह
2. विश्व पर्यावरण दिवस 2019 की विषय-वस्तु (theme) क्या है?
 

(A) प्लास्टिक प्रदूषण को मात देना	(B) वायु प्रदूषण को मात देना
(C) जल प्रदूषण को मात देना	(D) मिट्टी प्रदूषण को मात देना
3. हिमाचल सरकार की 5 लाख रु. की सीमा तक मुफ्त चिकित्सा उपचार योजना का क्या नाम है?
 

(A) आयुषमान भारत	(B) आयुषमान हिमाचल
(C) हिम केयर योजना	(D) हिम सुरक्षा योजना
4. हिमाचल प्रदेश से कितने राज्यों की सीमा जुड़ी हुई है?
 

(A) 7	(B) 6
(C) 4	(D) इनमें से कोई नहीं
5. आपात स्थिति की घोषणा करने का अंतिम अधिकार किसमें निहित है?
 

(A) संसद	(B) राष्ट्रपति
(C) मंत्री परिषद	(D) प्रधान मंत्री
6. लोक सभा में अनुसूचित जनजातियों के सदस्यों के लिए कितनी सीटें आरक्षित हैं?
 

(A) 27	(B) 37
(C) 47	(D) 57
7. नदी के किनारे पौधे क्यों उगाए जाते हैं?
 

(A) बाढ़ को रोकने के लिए	(B) छाया प्रदान करने के लिए
(C) सिल्ट और कटाव को कम करने के लिए	(D) प्रदूषण को नियंत्रित करने के लिए
8. भारत और पाकिस्तान के बीच सीमा का सीमांकन किया था।
 

(A) लॉर्ड माउंट बैटेन ने	(B) सर सिरियल रेडक्लिफ ने
(C) सर स्टाफर्ड क्रिपस ने	(D) लारेंस ने
9. निम्न में से किस 'मैमोरी' में सबसे कम 'एक्सेस टाइम' रहता है?
 

(A) कैशे मैमोरी	(B) मैग्नेटिक बबल मैमोरी
(C) मैग्नेटिक कोर मैमोरी	(D) रैम
10. 'गायत्री मंत्र', रिगवेद में किस देवी को समर्पित है?
 

(A) सावित्री	(B) गायत्री
(C) लक्ष्मी	(D) सरस्वती



11. हिमाचल का सबसे बड़ा हिमखंड कौन सा है?  
 (A) बारा शिगरी (B) बारा लाचा  
 (C) कुंजुंम (D) ग्येपैंग
12. दुनिया के सबसे ऊँचे मतदान केन्द्र का नाम क्या है?  
 (A) कलिमपाँग (B) ताशीगाँग  
 (C) काज़ा (D) किब्बर
13. हिमाचल प्रदेश भारतीय संघ का ..... राज्य बना-  
 (A) 15वां (B) 16वां  
 (C) 17वां (D) 18वां
14. वह खाद्य पदार्थ जो कैल्शियम पोषण का अच्छा स्रोत नहीं है।  
 (A) रागी (B) दूध  
 (C) चावल (D) अंडा
15. सूर्य के सबसे नजदीक का ग्रह है।  
 (A) बुध (B) शुक्र  
 (C) पृथ्वी (D) मंगल
16. विश्व के किस देश में प्राकृतिक गैस का सर्वाधिक भंडार है?  
 (A) ईरान (B) सऊदी अरब  
 (C) रूस (D) संयुक्त अरब अमीरात
17. एक नाव पानी के बहाव की दिशा में 30 मिनट में 12 किलोमीटर दूरी तय करती है। यदि ठहरे हुए पानी में नाव की गति बहते पानी में नाव की गति की एक चौथाई ( $1/4$ th) है तो ठहरे पानी में 20 मिनट में नाव कितनी दूरी तय कर लेगी?  
 (A) 3.2 कि.मी. (B) 8 कि.मी.  
 (C) 6.4 कि.मी. (D) 7.6 कि.मी.
18. सतीश द्वारा एक राशि विशेष का 30% धन, रजनीश को दिया गया। इस धनराशि में से रजनीश द्वारा 20% राशि कितना खरीदने व 25% राशि मोबाइल फोन खरीदने पर खर्च कर दी गई। इन खर्चों के बाद रजनीश के पास रु. 26,400 बच गए। शुरूआत में सतीश के पास कितनी धन राशि थी?  
 (A) 1,60,000 रु० (B) 1,60,850 रु०  
 (C) 1,48,000 रु० (D) 1,74,000 रु०



19. 2486 की संख्या में से न्यूनतम किस संख्या को घटाया जाए ताकि एक शुद्ध वर्ग (perfect square) बनाया जा सके?
- (A) 50  
(B) 36  
(C) 85  
(D) 65

20. राम ने एक कार्य को करना शुरू किया तथा 18 दिन कार्य करने के बाद 60% कार्य पूरा कर लिया। कार्य को पूरा करने के लिए राम ने श्याम की मदद ली तथा दोनों ने मिलकर 10 दिन में कार्य पूर्ण कर लिया। श्याम की तुलना में राम कितने % अधिक दक्ष (efficient) है?
- (A) 300%  
(B) 250%  
(C) 400%  
(D) 150%

21. धारा (current) की इकाई क्या है?
- (A) ऐम्पीयर  
(B) वोल्ट  
(C) ओह्म  
(D) वॉट

22. श्रेष्ठ चालक (conductor) वह होता है जिसकी प्रतिरोधकता ..... होती है।
- (A) अधिकतम  
(B) न्यूनतम  
(C) न तो अधिक और न ही कम  
(D) परखा नहीं जा सकता

23. पोलियो किसके द्वारा होता है?
- (A) वाइरस  
(B) बैक्टीरिया  
(C) फंगस  
(D) टेपवर्म

24. किस तापमान पर दोनो Fahrenheit तथा Centigrade scale की समान value होती है।
- (A)  $-40^\circ$   
(B)  $45^\circ$   
(C)  $40^\circ$   
(D)  $-45^\circ$

25. जनवरी 1, 2007 को सोमवार था। जनवरी 1, 2008 को सप्ताह का कौन सा दिन होगा?
- (A) सोमवार  
(B) मंगलवार  
(C) बुधवार  
(D) रविवार

26. निम्नलिखित श्रृंखला में प्रश्न चिन्ह के स्थान पर क्या आंकड़ा आएगा?
- 5, 6, 14, 45, 184, ?
- (A) 885  
(B) 925  
(C) 985  
(D) 785

$5 \times 1 + 6 = 11$   
 $6 \times 2 + 2 = 14$   
 $14 \times 3 + 3 = 45$   
 $45 \times 4 + 4 = 184$

$45 \times 4 = 180$   
 $180 + 4 = 184$

27. प्रश्न चिन्ह के स्थान पर कौन-सा आंकड़ा आएगा?
- $[\sqrt{?} \div 2^4] \times 512 = 288$
- (A) 9  
(B) 8  
(C) 81  
(D) 64

$\sqrt{x} \div 2^4 \times 512 = 288$   
 $\sqrt{x} \times 16 = 288$   
 $\sqrt{x} = \frac{288}{16} = 18$   
 $x = 18^2 = 324$

28. 5 लगातार विषम संख्याओं का योग 275 है। तीसरी व पांचवीं विषम संख्याओं में क्या अन्तर होगा?  
(A) 6 (B) 3  
(C) 1 (D) 7

29. 45 पृष्ठ की एक पत्रिका में हर पृष्ठ पर 30 पंक्तियां हैं तथा हर पंक्ति में 48 अक्षर हैं। यदि इस समस्त सामग्री को किसी दूसरी नोट बुक में लिखना हो जिसमें हर पृष्ठ पर 18 पंक्तियां हों तथा हर पंक्ति में 90 अक्षर हों तो नई नोटबुक में पुरानी पत्रिका की तुलना में कितने % पृष्ठ अधिक या कम होंगे?  
(A)  $12\frac{1}{3}\%$  अधिक (B)  $33\frac{1}{3}\%$  कम  
(C) 25% कम (D)  $11\frac{1}{9}\%$  कम

30. A नामक रेलगाड़ी एक खम्बे को 40 सैकण्ड में पार कर लेती है। अन्य B नामक रेलगाड़ी उस खम्बे को 50 सैकण्ड में पार करती है। A रेलगाड़ी की लम्बाई, B रेलगाड़ी की लम्बाई की एक तिहाई ( $1/3$ ) है। A रेलगाड़ी की गति का B रेलगाड़ी की गति से क्या अनुपात (ratio) है?  
(A) 5:12 (B) 5:3  
(C) 7:4 (D) 13:7

31. रु. 7500 धनराशि का 2 वर्ष का चक्रवृद्धि ब्याज रु० 927 है। इस गणना में वार्षिक ब्याज दर क्या होगी?  
(A) 5.4% (B) 6%  
(C) 6.5% (D) 8%

32. एक व्यापारी ने एक वस्तु को 10% हानि पर बेचा। यदि वह उस वस्तु को रु० 107.10 अधिक में बेचता तो उसे 20% लाभ होता। यदि उस वस्तु को 30% लाभ पर बेचना हो तो उसकी विक्रय राशि (selling price) क्या होगी?  
(A) रु० 264.20 (B) रु० 464.10  
(C) रु० 564.30 (D) रु० 361.50

दिए गए शब्द का विलोम शब्द छांटिए—

33. ऊसर (A) अप्रभावी (B) आर्द्र (C) उर्वर (D) ग्रीष्म  
34. दुर्लभ (A) अलभ (B) अगम्य (C) सुलभ (D) कठिन

दिए गए शब्द का कौन-सा शब्द पर्यायवाची नहीं है—

35. उत्तम (A) सर्वश्रेष्ठ (B) प्रथम (C) अनुपम (D) बढ़िया  
36. दीपक (A) चिराग (B) प्रदीप (C) दीया (D) प्रकाश

निम्न का सही लिंग परिवर्तन करें:—

37. विद्वान (A) विदुषी (B) विदुशी (C) विदुषि (D) विदुशी



38. कवि (A) कवियत्री (B) कवियित्री (C) कवयित्री (D) कवियित्री

निम्न में से शुद्ध वर्तनी चुनिए:

39. (A) वातसल्य (B) वातसलय  
(C) वात्सल्य (D) वात्सलय
40. (A) पश्चात्ताप (B) पशचाताप  
(C) पश्चाताप (D) पशचात्ताप
41. (A) पाण्डुलिपि (B) पाण्डुलिपी  
(C) पाण्डूलिपि (D) पांडूलिपी
42. 'न नौ मन तेल होगा न राधा नाचेगी' से तात्पर्य है:-  
(A) बहाने बनाना (B) नाच नचाना  
(C) समस्या खड़ी करना (D) भजन कीर्तन करना
43. 'सर पर पैर रख कर भागना' से तात्पर्य है:-  
(A) पीट कर भागना (B) डर कर भाग जाना  
(C) नंगे पैर दौड़ना (D) दौड़ प्रतियोगिता जीतना
44. 'काटो तो खून नहीं' से तात्पर्य है:-  
(A) ठण्ड में जम जाना (B) शर्मिन्दा होना  
(C) झटके से काटना (D) जादू करना
45. 'जो धन का दुरुपयोग करता हो' के लिए एक शब्द है-  
(A) अपव्ययी (B) मितव्ययी  
(C) अतृप्त (D) अधित्यका
46. 'किसान खेत में हल चला रहा है'। इसमें हल चलाना क्या है?  
(A) कार्य (B) विशेषण  
(C) क्रिया (D) क्रिया विशेषण

संधि विच्छेद करें:-

47. गिरीश (A) गिरि + ईश (B) गिरि + इश (C) गिरी + इश (D) गिरी + ईश
48. नायक (A) न + आयक (B) ना + अयक (C) नै + आक (D) ना + अक



Which of the phrases (A), (B), (C) and (D) given below each sentence should replace the phrase printed in **BOLD** to make it grammatically correct?

49. Richa could not solve the problem at all and was at **HER WITS**.  
 (A) Her wits' end (B) The wit's end  
 (C) Her witty end (D) The wit end
50. To reduce costs, we should replace our current system **BY MUCH EFFICIENT** one.  
 (A) Through more efficient (B) Efficiently by  
 (C) With a more efficient (D) For better efficiency

In each question given below, a sentence with four words printed in **BOLD** type is given numbered as (A), (B), (C) and (D). One of these four **BOLD** printed words may either be wrongly spelt or inappropriate in the context of the sentence. Find out the word.

51. Many Indian firms have  
 (A) **ENTRY** into (B) **PARTNERSHIP** with (C) **FOREIGN** firms of (D) **LATE**.
52. This is a  
 (A) **PRIME** (B) **EXAMPLE** of what the government can (C) **ACHIVE** if it is (D) **DETERMINE**.

Fill in the blanks with appropriate prepositions by choosing from the four given alternatives:

53. I differ \_\_\_\_\_ you on this point.  
 (A) of (B) from (C) for (D) with
54. The bullet missed his heart \_\_\_\_\_ two inches.  
 (A) of (B) by (C) from (D) at
55. A type of poem containing 14 lines each of 10 syllables and with a formal pattern of rhymes is called:  
 (A) Sonnet (B) Ode  
 (C) Limerick (D) Ballad

Choose the word which is the closest in meaning to the word given in capital letters.

6. **DEVASTATE**  
 (A) Build (B) Construct  
 (C) Destroy (D) Compromise
7. **INDUCE**  
 (A) Destroy (B) Prevent  
 (C) Discourage (D) Persuade

Choose the word which is nearly opposite in meaning to the word in capital letters.

58. MITIGATE  
 (A) Alleviate  
 (C) Increase  
 (B) Assuage  
 (D) Lessen
59. ASSOCIATED  
 (A) Correlated  
 (C) Blend  
 (B) Identified  
 (D) Separated

In the following passage there are blanks each of which has been numbered. These numbers are printed below the passage and against each, four words are suggested, one of which fits the blank appropriately. Find the word in each case.

For as long as I can remember, I have thought of myself as a teacher. I still do even today. However, in 1965 I decided to 60 my hand at business. So I 61 my father to allow me to 62 up a printing and packaging plant. I 63 the project proposal and applied for a loan. Once it was approved, I went 64 the challenges of employing the right people.

60. (A) use (B) attempt (C) try (D) give  
 61. (A) prevailed (B) appealed (C) offered (D) persuaded  
 62. (A) built (B) set (C) try (D) give  
 63. (A) prepared (B) thought (C) extended (D) stand  
 64. (A) under (B) through (C) ahead (D) for

65. विजातीय युग्म का चयन कीजिए।  
 (A) सेना : जनरल (B) महाविद्यालय : प्राचार्य  
 (C) बस : चालक (D) टीम : कप्तान

66. अक्षरों का क्रम परिवर्तित किए बिना 'GENTLEMEN' शब्द से कितने अर्थपूर्ण शब्द बनाए जा सकते हैं?  
 (A) One (B) Two  
 (C) Three (D) Four

67. 'Q' की माता, 'P' की बहन है और 'M' की पुत्री है। 'S' पुत्री है 'P' की और 'T' की बहन है। M का 'T' के साथ क्या सम्बंध है?  
 (A) पिता (B) माता  
 (C) पुत्र (D) इनमें से कोई नहीं।

68. यदि चमक को काला कहा जाए; काले को पीला; पीले को लाल; लाल को जामुनी और जामुनी को आकाशी नीला कहा जाए तो बताइए कि पके हुए केले का कौन सा रंग है?  
 (A) लाल (B) जामुनी  
 (C) पीला (D) काला

चमक - काला  
 काले - पीला  
 पीले - लाल  
 लाल - जामुनी  
 जामुनी - आकाशी नीला



**B**  
Series

69. एक पुरुष पश्चिम की ओर देख रहा है। वह 45° दक्षिणावर्त घूम जाता है तथा फिर 180° उसी दिशा में घूम जाता है और फिर 270° वामावर्त दिशा में घूमता है। अब वह किस दिशा की तरफ देख रहा है?  
(A) दक्षिण  
(B) उत्तर-पश्चिम  
(C) पश्चिम  
(D) दक्षिण-पश्चिम

70. यदि 'a' का मतलब '+'; 'b' का मतलब '-'; 'c' का मतलब '÷' तथा 'd' का मतलब 'x' है तो  $16a4b3c4d2 = ?$   
(A) 10  
(B) 17  
(C) 18.5  
(D) 21/2

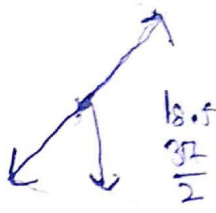
71. दी गई श्रेणी को पूर्ण कीजिए:  
ZYX, YXW, XWV, ...?...  
(A) VUT  
(B) XVU  
(C) UVW  
(D) WVU

$$16 + 4 - 3 \div 4 \times 2$$

$$20 - 3 \times \frac{1}{2} \times 2$$

$$20 - \frac{3}{1} \times \frac{1}{2}$$

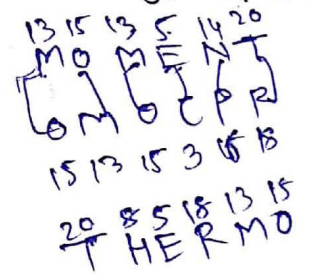
$$20 - \frac{3}{2} = \frac{40-3}{2} = \frac{37}{2}$$



72. किसी कूट (code) में 'MOMENT' को 'OMOCPR' कूटित (coded) किया गया है तो 'THERMO' को उसी कूट (code) में कैसे कूटित (coded) किया जाएगा?  
(A) VFGQOM  
(B) VFGPPM  
(C) VEGPOM  
(D) VFGPOM

A, B, C, D, E, F और G नाम की सात उड़ानें हैं जो एक ही दिन में अलग-अलग समय पर रवाना होती हैं (सुबह में) अर्थात् 9:40, 10:15, 10:25, 10:30, 10:40, 11:10 और 11:15 बजे लेकिन जरूरी नहीं इसी क्रम में हों। प्रत्येक उड़ान दुबई, हाँगकाँग, काबुल, इस्लामाबाद, लंदन, पेरिस और वाशिंगटन जैसे अलग-अलग शहरों के लिए रवाना हुई। कोई भी दो उड़ानें एक ही शहर में नहीं गईं।

- 'F' से 5 मिनट पहले उड़ान C शुरू होती है जो काबुल जाती है।
- पेरिस के लिए उड़ान अंतिम उड़ान से एक पहली थी।
- उड़ान 'A' के एक घंटे बाद उड़ान 'E' चलती है।
- 'F' के बाद उड़ानों की संख्या 'E' की पहले की उड़ानों के संख्या के समान है।
- उड़ान 'B' दुबई जाती है और 'G' 10:15 बजे उड़ान भरती है।
- 10:30 पर इस्लामाबाद के लिए उड़ान भरी जाती है।
- वाशिंगटन के लिए पहली उड़ान भरी गई।



उपरोक्त के दृष्टिगत निम्न 5 प्रश्नों का उत्तर दें:-

73. निम्नलिखित में से कौन सी उड़ान इस्लामाबाद जाती है?  
(A) C  
(B) D  
(C) E  
(D) A

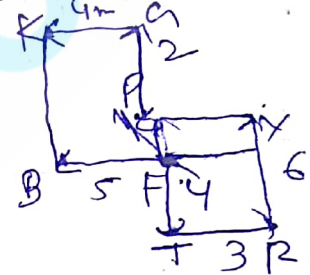
74. 'A' निम्नलिखित में से किस शहर में जाती है?  
(A) हाँगकाँग  
(B) लंदन  
(C) इस्लामाबाद  
(D) निर्धारित नहीं किया जा सकता



75. 'F' निम्न में से किस समय पर उड़ान भरती है?  
 (A) 11:10 बजे  
 (C) 10:25 बजे  
 (B) 9:40 बजे  
 (D) 11:15 बजे
76. 10:25 पर कौन सी उड़ान रवाना होती है?  
 (A) C  
 (C) B  
 (B) A  
 (D) F
77. यदि 'G' उड़ान लंदन जाती है तो निम्न उड़ानों में से कौन सी उड़ान हाँगाकाँग के लिए जाती है?  
 (A) A  
 (C) F  
 (B) D  
 (D) E

बिंदु 'B', बिंदु 'F' के पश्चिम में 5 मीटर पर है। बिंदु 'T', बिंदु 'F' के दक्षिण में स्थित है। बिंदु 'B' और बिंदु 'F' के बीच की दूरी, बिंदु 'T' और बिंदु 'F' के बीच की दूरी से 1 मीटर अधिक है। बिंदु 'R', बिंदु 'T' के पूर्व की ओर 3 मीटर पर है। बिंदु 'Y' बिंदु 'R' के उत्तर में 6 मीटर पर है। बिंदु 'P', बिंदु 'Y' के पश्चिम से 4 मीटर दूर है। बिंदु 'G', बिंदु 'P' के उत्तर में 2 मीटर पर है। बिंदु 'K', बिंदु 'G' के पश्चिम में 4 मीटर पर है।

उपरोक्त के दृष्टिगत निम्न 3 प्रश्नों का उत्तर दें:-



78. बिंदु 'R' के संबंध में बिंदु 'F' कितनी दूर और किस दिशा में है?  
 (A) 5 मीटर उत्तर पूर्व  
 (C) 4 मीटर दक्षिण पूर्व  
 (B) 5 मीटर उत्तर पश्चिम  
 (D) 4 मीटर उत्तर पूर्व
79. बिंदु 'B' के संबंध में बिंदु 'K' कितनी दूर और किस दिशा में है?  
 (A) 5 मीटर उत्तर  
 (C) 4 मीटर उत्तर  
 (B) 4 मीटर दक्षिण  
 (D) 3 मीटर उत्तर-पश्चिम
80. बिंदु 'F', बिंदु 'P' के संबंध में किस दिशा में है?  
 (A) दक्षिण पश्चिम  
 (C) उत्तर पश्चिम  
 (B) पूर्वोत्तर  
 (D) दक्षिण-पूर्व

\* \* \* \* \*